

# **ПАСПОРТ ДОСТУПНОСТИ**

**№1**

**объекта социальной инфраструктуры  
(ОСИ)**

**ГУЗ «ЛОЦИБ»**

организация, расположенная на объекте:  
Государственное учреждение здравоохранения  
«Липецкий областной Центр инфекционных болезней»

адрес объекта:  
398043 г.Липецк, ул.Гагарина, 135

Главный врач



Л. В. Сиротинкина

УТВЕРЖДАЮ  
Главный врач ГУЗ «ЛОЦИБ»  
Л. В. Сиротинкина  
« 20 » 02 2024 г.

**ПАСПОРТ ДОСТУПНОСТИ**  
**объекта социальной инфраструктуры (ОСИ)**  
**№1 от 20 февраля 2024г.**

**1. Общие сведения об объекте**

1.1. Наименование(вид) объекта : Государственное учреждение здравоохранения «Липецкий областной Центр инфекционных болезней».

1.2. Адрес объекта: 398043 г.Липецк, ул.Гагарина, 135

**Сведения о размещении объекта:**

1.3. Отдельно стоящее здание из 4 этажей (без лифта), 3301 кв.м  
наличие прилегающего земельного участка (да, нет) да, 1500 кв.м

1.4. Год постройки здания 1963, дата последнего капитального ремонта 1993г.

1.5. Дата предстоящих плановых ремонтных работ: текущего – не определена,  
капитального – не определена

**Сведения об организации, расположенной на объекте:**

1.6. Название организации (учреждения) (полное юридическое наименование – согласно Уставу, краткое наименование): Государственное учреждение здравоохранения «Липецкий областной Центр инфекционных болезней» (ГУЗ «ЛОЦИБ»)

1.7. Юридический адрес организации (учреждения): 398043 г.Липецк, ул.Гагарина, 135

1.8. Основание для пользования объектом (оперативное управление, аренда, собственность) оперативное управление

1.9. Форма собственности (государственная, негосударственная) – государственная.

1.10. Территориальная принадлежность (федеральная, региональная, муниципальная) - региональная .

1.11. Адрес вышестоящей организации, другие координаты: Управление здравоохранения Липецкой области – г. Липецк, ул. Зегеля, 6

**2. Характеристика деятельности организации на объекте (по обслуживанию населения)**

2.1 Сфера деятельности (здравоохранение, образование, социальная защита, физическая культура и спорт, культура, связь и информация, транспорт, жилой фонд, потребительский рынок и сфера услуг, другое) – медицина

2.2 Виды оказываемых услуг: оказание специализированной медицинской помощи ВИЧ-инфицированным и больным СПИДом, а также осуществление профилактической и противоэпидемической деятельности по борьбе с ВИЧ-инфекцией и инфекционными заболеваниями. Клинико-иммунологическая лаборатория Центра проводит клинические, биохимические, серологические, иммунологические, а так же ПЦР исследования биоматериала.

2.3 Форма оказания услуг: (на объекте, с длительным пребыванием, в т.ч. проживанием, на дому, дистанционно) прием в учреждении, выезд к пациентам на дом и в стационары Липецка и Липецкой области.

2.4 Категории обслуживаемого населения по возрасту: (дети, взрослые трудоспособного возраста, пожилые; все возрастные категории) все возрастные категории

2.5 Категории обслуживаемых инвалидов: все категории

2.6 Плановая мощность: посещаемость (количество обслуживаемых в день, вместимость, пропускная способность) количество обслуживаемых в смену 50-70 человек

2.7 Участие в исполнении ИПР инвалида, ребенка-инвалида (да, нет) – нет

### Состояние доступности объекта

2.8 Путь следования к объекту пассажирским транспортом (описать маршрут движения с использованием пассажирского транспорта): До ГУЗ «ЛОЦИБ» можно доехать на автобусах № 11,17, 317, 324, 323, 24, 3, 1Т. Остановка «ул.Титова».

2.9. Наличие адаптированного пассажирского транспорта к объекту: нет

2.10. Путь к объекту от ближайшей остановки пассажирского транспорта: расстояние до объекта от остановки транспорта : «ул.Титова» 300м, время движения (пешком): 3 мин

2.11. Наличие выделенного от проезжей части пешеходного пути (да, нет): да (нерегулируемый пешеходный переход слева от остановки «ул.Титова».)

2.12. Перекрестки (нерегулируемые; регулируемые, со звуковой сигнализацией, таймером): нет

2.13. Информация на пути следования к объекту (акустическая, тактильная, визуальная) : нет

2.14. Перепады высоты на пути: есть, нет (описать): есть (бордюр)

Их обустройство для инвалидов на коляске: да, нет: да

### 3. Организация доступности объекта для инвалидов – форма обслуживания

№№ п/п	Категория инвалидов (вид нарушения)	Вариант организации доступности объекта (формы обслуживания)*
1.	<b>Все категории инвалидов и МГН</b>	<i>ДУ</i>
	<i>в том числе инвалиды:</i>	
2	передвигающиеся на креслах-колясках	<i>ДУ</i>
3	с нарушениями опорно-двигательного аппарата	<i>ДУ</i>
4	с нарушениями зрения	<i>ДУ</i>
5	с нарушениями слуха	<i>ДУ</i>
6	с нарушениями умственного развития	<i>ДУ</i>

\* - указывается один из вариантов: «А», «Б», «ДУ», «ВНД»

Состояние доступности основных структурно-функциональных зон	
Основные структурно-функциональные зоны	Состояние доступности, в том числе для основных категорий инвалидов**
Территория, прилегающая к зданию	<i>ДУ</i>
Вход (входы) в здание	<i>ДЧВ</i>
Путь (пути) движения внутри здания (в т.ч. пути эвакуации)	<i>ДЧВ</i>
Зона целевого назначения здания (целевого посещения объекта)	<i>ДЧВ</i>
Санитарно-гигиенические помещения	<i>ДЧВ</i>
Система информации и связи (на всех зонах)	<i>ДЧВ</i>

### 3.4. ИТОГОВОЕ ЗАКЛЮЧЕНИЕ о состоянии доступности ОСИ: *ДЧВ*

#### 4. Управленческое решение

##### 4.1. Рекомендации по адаптации основных структурных элементов объекта

Основные структурно-функциональные зоны объекта	Рекомендации по адаптации объекта (вид работы)*
Территория, прилегающая к зданию	<i>Выделить парковочное место для инвалидов дорожными знаками «Парковка» и «Инвалид» и напольной разметкой 3,6х6м</i>
Вход (входы) в здание	<i>Выделить контрастно край ступени, обозначить место для собаки-проводника, установить поручень для преодоления ступени входа. Контрастно выделить дверную ручку, срезать порог или приобрести переносной пандус для преодоления дверного порога, установить звуковой информатор или звуковой маяк.</i> <b>Текущий ремонт</b>
Путь (пути) движения внутри здания (в т.ч. пути эвакуации)	<i>Установить на 3 и 4 этажах здания пристенные поручни и тактильные таблички с названием кабинетов на горизонтальных путях движения МГН, со 2 по 4 этаж установить тактильный путь.</i> <i>Со второй стороны лестницы установить 2х уровневые поручи для МГН, повесить тактильные таблички с нумерацией этажей, контрастно выделить габариты лестницы 3 и 4 этажа</i> <i>Дверные ручки выделить контрастно относительно дверных полотен, обеспечить фиксацию дверей в открытом положении дверным доводчиком с функцией 5 сек. задержки или дверными фиксаторами.</i> <i>Эвакуацию инвалидов организовать через вход в соответствии с правилами обслуживания и обеспечения безопасности посетителей с ограниченными возможностями здоровья.</i> <b>Текущий ремонт</b>
Зона целевого назначения здания (целевого посещения объекта)	<i>Выделить место ожидания для колясочника напольной разметкой, установить крючок для костылей, световое табло для вызова пациента. Занизить окно регистратуры для обслуживания МГН до высоты 80 см или организовать альтернативную форму обслуживания для инвалидов-колясочников. Установить тактильно-напольную разметку и поручни на всех путях движения МГН, световое табло для вызова пациента</i> <b>Текущий ремонт</b>
Санитарно-гигиенические помещения	<i>Приобрести передвижной санитарный стул с откидными поручнями для колясочников, установить визуальное информирование свободно/занято. Предусмотреть альтернативный способ обслуживания колясочников в окне гардероба, установить тактильную табличку</i> <b>Текущий ремонт</b>
Система информации на объекте (на всех зонах)	<i>Выделить все дверные проемы на пути движения МГН, установить информационное табло в виде бегущей строки или информационного киоска внутри помещения в зоне получения информации. Приобрести звуковые информаторы. Дополнить существующую тактильную информацию (напольная разметка, таблички, пиктограммы, мнемосхемы) до полной адаптации на всех путях движения МГН.</i> <b>Текущий ремонт</b>

4.2. Период проведения работ 2021-2030 в рамках исполнения *Федерального закона от 24.11.2013г №181-ФЗ «О социальной защите инвалидов в Российской Федерации»*

4.3. Ожидаемый результат (по состоянию доступности) после выполнения работ по адаптации ДП-В - объект доступен полностью для всех инвалидов

Оценка результата исполнения программы, плана (по состоянию доступности)

4.4. Для принятия решения требуется, не требуется  Согласование с общественными организациями инвалидов

4.5..Информация размещена (обновлена) на Карте доступности субъекта РФ дата 23.02.2024

### **5. Особые отметки**

Паспорт сформирован на основании: Анкеты объекта социальной инфраструктуры Акта обследования объекта: № 1 от « 20 » февраля 2024г.

**ПАСПОРТ ДОСТУПНОСТИ**  
**объекта социальной инфраструктуры (ОСИ) №1 от 20 февраля 2024г.**

**Краткая характеристика объекта**

**1. Общие сведения об объекте**

1.1 Наименование (вид) объекта: Государственное учреждение здравоохранения «Липецкий областной Центр инфекционных болезней».

1.2 Адрес объекта: 398043 г.Липецк, ул.Гагарина, 135

**Сведения о размещении объекта:**

1.3 Отдельно стоящее здание из 4 этажей (без лифта): 3301кв.м  
наличие прилегающего земельного участка (да, нет): да, 1500кв.м

1.4. Год постройки здания 1963, дата последнего капитального ремонта 1993

1.5. Дата предстоящих плановых ремонтных работ: текущего – не определена, капитального – не определена

**Сведения об организации, расположенной на объекте:**

1.6. Название организации (учреждения)(полное юридическое наименование –согласно Уставу, краткое наименование): Государственное учреждение здравоохранения «Липецкий областной Центр инфекционных болезней», ГУЗ «ЛОЦИБ»

1.7. Юридический адрес организации (учреждения): 398043 г.Липецк, ул.Гагарина, 135

1.8. Основание для пользования объектом (оперативное управление, аренда, собственность): оперативное управление

1.9. Форма собственности (государственная, негосударственная): государственная

1.10 Территориальная принадлежность (федеральная, региональная, муниципальная): региональная

1.11 Адрес вышестоящей организации, другие координаты: Управление здравоохранения Липецкой области – г. Липецк, ул. Зегеля, 6

**2. Характеристика деятельности организации на объекте (по обслуживанию населения)**

2.1. Сфера деятельности (здравоохранение, образование, социальная защита, физическая культура и спорт, культура, связь и информация, транспорт, жилой фонд, потребительский рынок и сфера услуг, другое): медицина.

2.2. Виды оказываемых услуг: оказание специализированной медицинской помощи ВИЧ-инфицированным и больным СПИДом, а также осуществление профилактической и противоэпидемической деятельности по борьбе с ВИЧ-инфекцией и инфекционными. Клинико-иммунологическая лаборатория Центра проводит клинические, биохимические, серологические, иммунологические, а так же ПЦР исследования биоматериала.

2.3 Форма оказания услуг: (на объекте, с длительным пребыванием, в т.ч. проживанием, на дому, дистанционно) прием в учреждении, выезд к пациентам на дом и в стационары Липецка и Липецкой области.

2.4 Категории обслуживаемого населения по возрасту: (дети, взрослые трудоспособного возраста, пожилые; все возрастные категории) все возрастные категории

2.5 Категории обслуживаемых инвалидов: все категории

## 1. Оценка состояния и имеющихся недостатков в обеспечении условий доступности для инвалидов объекта.

№ п/ п	Показатели доступности	Оценка состояния и имеющихся недостатков
1	Выделенные стоянки автотранспортных средств	нет
2	Сменные кресла-коляски	есть
3	Адаптированные лифты	нет
4	Поручни	есть
5	Пандусы	есть
6	Подъемные платформы (аппарели)	нет
7	Раздвижные двери	нет
8	Доступные входные группы	есть
9	Доступные санитарно-гигиенические помещения	есть
10	Достаточная ширина дверных проемов в стенах, лестничных маршей, площадок	есть
11	Надлежащее размещение оборудования и носителей информации, необходимых для обеспечения беспрепятственного доступа к объектам (местами предоставления услуг) инвалидов, имеющих стойкие расстройства функции зрения, слуха и передвижения	есть
12	Дублирование необходимой для инвалидов, имеющих стойкие расстройства функции зрения, зрительной информации – звуковой информацией, а также надписей, знаков и иной текстовой и графической информации – знаками, выполненными рельефноточечным шрифтом Брайля и на контрастном фоне	есть
13	Дублирование необходимой для инвалидов по слуху звуковой информации зрительной информацией	нет
14	Предупреждающие тактильно-контрастные указатели	есть
15	Пути движения на территории	нет
16	Места отдыха	нет

## 2. Оценка состояния и имеющихся недостатков в обеспечении условий доступности для инвалидов предоставляемых услуг

№ п/п	Основные показатели доступности для инвалидов	Оценка состояния и имеющихся недостатков в обеспечении условий доступности для инвалидов объекта
1	Наличие при входе в объект вывески с названием организации, графиком работы организации, планом здания, выполненными рельефно-точечным шрифтом Брайля и на контрастном фоне	имеется

2	Обеспечение инвалидам помощи, необходимой для получения в доступной для них форме информации о правилах предоставления услуги, в том числе об оформлении необходимых для получения услуги документов, о совершении ими других необходимых для получения услуги действий	имеется
3	Проведение инструктирования или обучения сотрудников, предоставляющих услуги населению, для работы с инвалидами, по вопросам, связанным с обеспечением доступности для них объектов и услуг	имеется
4	Наличие работников организации, на которых административно-распорядительным актом возложено оказание инвалидам помощи при предоставлении им услуг	имеется
5	Предоставление услуги с сопровождением инвалида по территории объекта работником организации	имеется
6	Предоставление инвалидам по слуху при необходимости услуги с использованием русского жестового языка, включая обеспечение допуска на объект сурдопереводчика, тифлопереводчика	имеется
7	Соответствие транспортных средств, используемых для предоставления услуг населению, требованиям их доступности для инвалидов	отсутствует
8	Обеспечение допуска на объект, в котором предоставляются услуги, собаки-проводника при наличии документа, подтверждающего ее специальное обучение, выданного по форме и в порядке, утвержденном приказом Министерства труда и социальной защиты Российской Федерации	отсутствует
9	Наличие в одном из помещений, предназначенных для проведения массовых мероприятий, индукционных петель и звукоусиливающей аппаратуры	имеется
10	Адаптация официального сайта органа и организации, предоставляющих услуги в сфере образования, для лиц с нарушением зрения (слабовидящих)	имеется

### 3. Организация доступности объекта для инвалидов - форма обслуживания

№ п /	Категория инвалидов (вид нарушения)	Вариант организации доступности объекта (формы обслуживания)*			
		«А» доступность	«Б» специально	«ДУ» доп.помощь	«ВНД» не



п		всех зон и помещений - универсальная	выделенные участки и помещения	сотрудника, услуги на дому, дистанционно	организована доступность
1	Все категории инвалидов и МГН в том числе инвалиды:				
2	Передвигающиеся на креслах-колясках		+	+	
3	с нарушениями опорно-двигательного аппарата		+	+	
4	с нарушениями зрения		+	+	
5	с нарушениями слуха		+	+	
6	с нарушениями умственного развития		+	+	

#### 4. Состояние доступности основных структурно-функциональных зон

№ п/п	Основные структурно-функциональные зоны	Состояние доступности, в том числе для основных категорий инвалидов				
		Инвалиды, использующие для перемещения кресло-коляску К	Инвалиды с патологией опорно-двигательного аппарата О	Инвалиды по зрению С	Инвалиды по слуху Г	Инвалиды с умственными нарушениями У
1	Территория, прилегающая к зданию (участок)	-	-	-	-	-
2	Вход (входы) в здание	+	+	+	+	+
3	Путь (пути) движения внутри здания (в т.ч. пути эвакуации)	+	+	+	+	+
4	Зона целевого назначения здания (целевого посещения объекта)	+	+	+	+	+
5	Санитарно-гигиенические помещения	-	+	+	+	+

6	Система информации и связи (на всех зонах)	+	+	+	+	+
7	Пути движения к объекту (от остановки транспорта)	-	-	-	+	+

## 5.Управленческое решение

№ п/п	Объемы и виды работ, необходимых для приведения объекта и порядка предоставления на нем услуг доступности для инвалидов в соответствии с требованиями законодательства РФ	Запланированные сроки выполнения
1.	<i>Доступные входные группы и возможность свободного передвижения инвалидов по объекту к месту получения услуг</i>	
1.1	Приобретение тактильных табличек и мнемосхем	2024г.
1.2	Организация места для размещения собаки-проводника	2022г.
1.3	Приобретение тактильных направляющих для лиц с нарушениями зрения	2029г.
2	<i>Наличие на объекте надлежащего размещения оборудования и носителей информации для лиц с нарушениями слуха и зрения</i>	
2.1	Приобретение надписей, знаков и иной текстовой и графической информации для передвижения и эвакуации инвалидов	2025г.
3	<i>Предоставление услуг</i>	
3.1	Проведение инструктирования (или обучения) сотрудников по вопросам, связанным с обеспечением доступности для инвалидов объекта и услуг	Запланировано инструктирование 100% сотрудников до 2023г.

Проведение ремонтных работ на объекте будут осуществляться с учетом требований – Постановления Правительства Российской Федерации от 26 декабря 2014г. № 1521 «Об утверждении перечня национальных стандартов и сводов правил (частей таких стандартов и сводов правил), в результате применения которых на обязательной основе обеспечивается соблюдение требований Федерального закона «Технический регламент о безопасности зданий и сооружений» и приказа Министерства регионального развития Российской Федерации от 27 декабря 2011г. № 605 «Об утверждении свода правил «СНиП 35-01-2001 «Доступность зданий и сооружений для маломобильных групп населения» (СП 59.13330.2020)».

Период проведения работ: до 2030 года

Ожидаемый результат: доступность объекта маломобильным группам населения.

Информация (паспорт доступности) размещена на сайте ГУЗ «ЛОЦИБ».

## **6.Особые отметки**

Паспорт сформирован на основании акта обследования объекта от 20 февраля 2024 года Комиссией, состав которой утвержден приказом ГУЗ «ЛОЦИБ» от 10 декабря 2021г.

ГУЗ «ЛОЦИБ» оставляет за собой право вносить изменения и дополнения в Паспорт доступности объекта и предоставляемых на нем услуг с учетом финансирования и потребности в предоставлении услуг на качественно новом уровне с учетом изменения федерального и регионального законодательства.

**АНКЕТА**  
**(информация об объекте социальной инфраструктуры)**  
**К ПАСПОРТУ ДОСТУПНОСТИ ОСИ**  
**№ 1 от 20 февраля 2024г.**

**1. Общие сведения об объекте**

- 1.1 Наименование (вид) объекта: Государственное учреждение здравоохранения «Липецкий областной Центр инфекционных болезней».
- 1.2 Адрес объекта: 398043 г.Липецк, ул.Гагарина, 135

**Сведения о размещении объекта:**

- 1.3. Отдельно стоящее здание из 4 этажей (без лифта), 3301кв.м  
наличие прилегающего земельного участка (да, нет): да, 1500кв.м
- 1.4. Год постройки здания – 1963, дата последнего капитального ремонта – 1993г.
- 1.5. Дата предстоящих плановых ремонтных работ: текущего – не определена, капитального – не определена

**Сведения об организации, расположенной на объекте:**

- 1.6. Название организации (учреждения)(полное юридическое наименование –согласно Уставу, краткое наименование): Государственное учреждение здравоохранения «Липецкий областной Центр инфекционных болезней».
- 1.7. Юридический адрес организации (учреждения): 398000, г. Липецк, ул. Гагарина, 135
- 1.8. Основание для пользования объектом (оперативное управление, аренда, собственность) оперативное управление
- 1.9. Форма собственности (государственная, негосударственная) государственная
- 1.10. Территориальная принадлежность (федеральная, региональная, муниципальная) - муниципальная .
- 1.11. Адрес вышестоящей организации, другие координаты: Управление здравоохранения Липецкой области- г. Липецк, ул. Зегеля, 6

**2. Характеристика деятельности организации на объекте (по обслуживанию населения)**

- 2.1. Сфера деятельности (здравоохранение, образование, социальная защита, физическая культура и спорт, культура, связь и информация, транспорт, жилой фонд, потребительский рынок и сфера услуг, другое) медицина
- 2.2 Виды оказываемых услуг: оказание специализированной медицинской помощи ВИЧ-инфицированным и больным СПИДом, а также осуществление профилактической и противоэпидемической деятельности по борьбе с ВИЧ-инфекцией и инфекционными заболеваниями. Клинико-иммунологическая лаборатория Центра проводит клинические, биохимические, серологические, иммунологические, а так же ПЦР исследования биоматериала.
- 2.3 Форма оказания услуг: (на объекте, с длительным пребыванием, в т.ч. проживанием, на дому, дистанционно) прием в учреждении, выезд к пациентам на дом и в стационары Липецка и Липецкой области.
- 2.4 Категории обслуживаемого населения по возрасту: (дети, взрослые трудоспособного возраста, пожилые; все возрастные категории) все возрастные категории
- 2.5 Категории обслуживаемых инвалидов: все категории
- 2.6 Плановая мощность: посещаемость (количество обслуживаемых в день, вместимость, пропускная способность) количество обслуживаемых в смену 50-70 человек
- 2.7 Участие в исполнении ИПР инвалида, ребенка-инвалида (да, нет) нет

## Состояние доступности объекта

2.8 Путь следования к объекту пассажирским транспортом (описать маршрут движения с использованием пассажирского транспорта): До ГУЗ «ЛОЦПБС и ИЗ» можно доехать на автобусах №11,17,317,324,24,3, 1Т. Остановка «ул.Титова».

2.9 Наличие адаптированного пассажирского транспорта к объекту: нет

2.10 Путь к объекту от ближайшей остановки пассажирского транспорта:  
расстояние до объекта от остановки транспорта : «ул.Титова» 300м  
время движения (пешком):3 мин

2.11 Наличие выделенного от проезжей части пешеходного пути (да, нет): да(нерегулируемый пешеходный переход слева от остановки «ул.Титова».)

2.12 Перекрестки (нерегулируемые; регулируемые, со звуковой сигнализацией, таймером): нет

2.13 Информация на пути следования к объекту (акустическая, тактильная, визуальная): нет

2.14 Перепады высоты на пути: есть, нет (описать): есть (бордюр)

Их обустройство для инвалидов на коляске: да, нет: да

Главный врач ГУЗ «ЛОЦИБ»



Л. В. Сиротинкина

Главный врач ГУЗ «ЛОЦИБ»

Л. В. Сиротинкина

«20 02 2024 г.»

**АКТ ОБСЛЕДОВАНИЯ № 1**  
**объекта социальной инфраструктуры**  
**К ПАСПОРТУ ДОСТУПНОСТИ ОСИ**  
**№ 1 от 20 февраля 2024г.**

г. Липецк

« 20 » февраля 2024г.

**1. Общие сведения об объекте**

1.1 Наименование(вид) объекта : Государственное учреждение здравоохранения «Липецкий областной Центр инфекционных болезней».

1.2 Адрес объекта: 398043 г.Липецк, ул.Гагарина, 135

**Сведения о размещении объекта:**

1.3 Отдельно стоящее здание из 4 этажей (без лифта): 3301кв.м  
наличие прилегающего земельного участка (да, нет): да, 1500кв.м

1.4. Год постройки здания 1963, дата последнего капитального ремонта - 1993г.

1.5. Дата предстоящих плановых ремонтных работ: текущего – не определена, капитального – не определена

**Сведения об организации, расположенной на объекте:**

1.6. Название организации (учреждения) (полное юридическое наименование – согласно Уставу, краткое наименование): Государственное учреждение здравоохранения «Липецкий областной Центр инфекционных болезней», ГУЗ «ЛОЦИБ»

1.7. Юридический адрес организации (учреждения): 398000, г. Липецк, ул. Гагарина, 135

## 1. Состояние доступности объекта

### 1.1. Организация доступности объекта для инвалидов – форма обслуживания

№ п/п	Категория инвалидов (вид нарушения)	Вариант организации доступности объекта (формы обслуживания)*
1.	<b>Все категории инвалидов и МГН</b>	<i>ДУ</i>
	<i>в том числе инвалиды:</i>	
2	передвигающиеся на креслах-колясках	<i>ДУ</i>
3	с нарушениями опорно-двигательного аппарата	<i>ДУ</i>
4	с нарушениями зрения	<i>ВНД</i>
5	с нарушениями слуха	<i>ВНД</i>
6	с нарушениями умственного развития	<i>ДУ</i>

\* - указывается один из вариантов: «А», «Б», «ДУ», «ВНД»

### 2.2. Состояние доступности основных структурно-функциональных зон

№ п/п	Основные структурнофункциональные зоны	Состояние доступности, в том числе для основных категорий инвалидов**	Приложение	
			№ на плане	№ фото
1	Территория, прилегающая к зданию	<i>ДУ</i>	-	2
2	Вход (входы) в здание	<i>ДЧ-В</i>	-	1,3
3	Путь (пути) движения внутри здания (в т.ч. пути эвакуации)	<i>ДЧ-В</i>	2,8,14,22, 24,44,53,54	4,6,7,8,16- 19
4	Зона целевого назначения здания (целевого посещения объекта)	<i>ДЧ-В</i>	3,8	9,11,12,18,19
5	Санитарно-гигиенические помещения	<i>ДЧ-В</i>	32-34	10,13-15
6	Система информации и связи (на всех зонах)	<i>ДЧ-В</i>	-	1-11,17

\*\*Указывается: ДП-В - доступно полностью всем; ДП-И (К, О, С, Г, У) – доступно полностью избирательно (указать категории инвалидов); ДЧ-В - доступно частично всем; ДЧ-И (К, О, С, Г, У) – доступно частично избирательно (указать категории инвалидов); ДУ - доступно условно, ВНД – недоступно

### 2.3. ИТОГОВОЕ ЗАКЛЮЧЕНИЕ о состоянии доступности ОСИ: *Доступно условно.*

## 3. Управленческое решение

### 3.1. Рекомендации по адаптации основных структурных элементов объекта

Основные структурно-функциональные зоны объекта	Рекомендации по адаптации объекта (вид работы)*
Территория, прилегающая к зданию	<i>Текущий ремонт</i>
Вход (входы) в здание	<i>Текущий ремонт</i>

Путь (пути) движения внутри здания (в т.ч. пути эвакуации)	<i>Текущий ремонт</i>
Зона целевого назначения здания (целевого посещения объекта)	<i>Текущий ремонт</i>
Санитарно-гигиенические помещения	<i>Текущий ремонт</i>
Система информации на объекте (на всех зонах)	<i>Текущий ремонт</i>

3.2.Период проведения работ 2022-2030 в рамках исполнения *Федерального закона от 24.11.2013г №181-ФЗ «О социальной защите инвалидов в Российской Федерации»*

3.3.Ожидаемый результат (по состоянию доступности) после выполнения работ по адаптации ДП-В - объект доступен полностью для всех инвалидов

Оценка результата исполнения программы, плана (по состоянию доступности)

3.4.Для принятия решения требуется, не требуется (*нужное подчеркнуть*):

3.4.1. Согласование работ с надзорными органами (*в сфере проектирования и строительства, архитектуры, охраны памятников, другое – указать*): *не требуется*

3.4.2. Техническая экспертиза; разработка проектно-сметной документации: *требуется*

3.4.3. Согласование с вышестоящей организацией (собственником объекта):*требуется*

3.4.4. Согласование с общественными организациями инвалидов: *требуется*

3.4.5. Другое : *нет*

3.5. Информация размещена (обновлена) на Карте доступности субъекта РФ **дата**

## **5. Особые отметки**

### ПРИЛОЖЕНИЯ

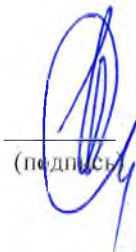
Результаты обследования:

1. Территория, прилегающая к зданию – на 2л.
2. Входа (входов) в здание – на 2л.
3. Путей движения в здании – на 2л.
4. Зоны целевого назначения объекта – на 2л.
5. Санитарно-гигиенические помещения – на 2л.
5. Системы информации (и связи) на объекте – на 2л.
6. Результаты фотофиксации на объекте – на 11л.
7. поэтажный план – на 1л.



Другое (в том числе дополнительная информация о путях движения к объекту): нет

Главный врач ГУЗ «ЛОЦИБ»



(подпись)

Л. В. Сиротинкина

Члены рабочей группы:

Эксперт доступной среды Липецкой  
городской организации ЛООООО ВОИ



(подпись)

Е. А. Зверева

Эксперт доступной среды Липецкой  
городской организации ЛООООО ВОИ



(подпись)



Н. Бобылев

**I Результаты обследования:**  
**Территория, прилегающая к зданию**  
ГУЗ «ЛОЦИБ» по адресу: 398043 г.Липецк, ул.Гагарина, 135

№ п/п	Наименование функционально-планировочного элемента	Наличие элемента			Выявленные нарушения и замечания		Работы по адаптации объектов	
		есть/нет	№ на плане	№ фото	Содержание	Значимо для инвалида (категория)	Содержание	Виды работ
1.1	Вход на территорию	<i>нет</i>	-		-	-		-
1.2	Пути движения на территории	<i>нет</i>	-	-	-	-		-
1.3	Лестница (наружная)	<i>нет</i>	-	-	-	-		-
1.4	Пандус (наружный)	<i>нет</i>	-	-	-	-		-
1.5	Автостоянка и парковка	<i>нет</i>	-	2	<i>Нет выделенного парковочного места для инвалидов</i>	<i>все</i>	<i>Выделить парковочное место для инвалидов дорожными знаками «Парковка» и «Инвалид» и напольной разметкой 3,6х6м</i> <b>Текущий ремонт</b>	<i>Текущий ремонт</i>

**III Заключение по зоне:**

Наименование структурно-функциональной зоны	Состояние доступности*	Приложение		Рекомендации по адаптации (вид работы)** к пункту 4.1 Акта обследования ОСИ
		№	№фото	
Территория, прилегающая к зданию	<i>ДУ</i>		2	<i>Выделить парковочное место для инвалидов дорожными знаками «Парковка» и «Инвалид» и напольной разметкой 3,6х6м</i>

указывается: **ДП-В** - доступно полностью всем; **ДП-И** (К, О, С, Г, У) – доступно полностью избирательно (указать категории инвалидов); **ДЧ-В** - доступно частично всем; **ДЧ-И** (К, О, С, Г, У) – доступно частично избирательно (указать категории инвалидов); **ДУ** - доступно условно, **ВНД** – недоступно

**I Результаты обследования:**

**Входа (входов) в здание**

ГУЗ «ЛОЦИБ» по адресу: 398043 г.Липецк, ул.Гагарина, 135

№ п/п	Наименование функционально-планировочного элемента	Наличие элемента			Выявленные нарушения и замечания		Работы по адаптации объектов	
		есть/нет	№ на плане	№ фото	Содержание	Значимо для инвалида (категория)	Содержание	Виды работ
2.1	Входная группа (входная площадка с лестницей и пандусом)	есть	-	1,3	<i>Контрастно не выделена ступень, нет места для собаки-проводника, отсутствует поручень для преодоления ступени входа</i>	С,О	<i>Выделить контрастно край ступени, обозначить место для собаки-проводника, установить поручень для преодоления ступени входа</i>	<i>Текущий ремонт</i>
2.2	Дверь (входная)	есть	-	1	<i>Отсутствует контрастное выделение дверной ручки, высота порога выше 14мм, нет информирования для слабослышащих</i>	все	<i>Контрастно выделить дверную ручку, срезать порог или приобрести переносной пандус для преодоления дверного порога, установить звуковой информатор или звуковой маяк</i>	<i>Текущий ремонт</i>
2.3	Тамбур	нет	-	-	-	-	-	-

### III Заключение по зоне:

Наименование структурно-функциональной зоны	Состояние доступности* (к пункту 3.4 Акта обследования ОСИ)	Приложение		Рекомендации по адаптации (вид работы)** к пункту 4.1 Акта обследования ОСИ
		№ на плане	№ фото	
<i>Вход (входы в задние)</i>	<i>ДЧ-В</i>		<i>1,3</i>	<i>Выделить контрастно край ступени, обозначить место для собаки-проводника, установить поручень для преодоления ступени входа. Контрастно выделить дверную ручку, срезать порог или приобрести переносной пандус для преодоления дверного порога, установить звуковой информатор или звуковой маяк.</i> <b><i>Текущий ремонт</i></b>

указывается: **ДП-В** - доступно полностью всем; **ДП-И** (К, О, С, Г, У) – доступно полностью избирательно (указать категории инвалидов); **ДЧ-В** - доступно частично всем; **ДЧ-И** (К, О, С, Г, У) – доступно частично избирательно (указать категории инвалидов); **ДУ** - доступно условно, **ВНД** – недоступно

\*\*указывается один из вариантов: не нуждается; ремонт (текущий, капитальный); индивидуальное решение с ТСР; технические решения невозможны – организация альтернативной формы обслуживания

*Комментарий к заключению: Обеспечить большую доступность входной группы*

**I Результаты обследования:****1. Пути (путей) движения внутри здания (в т.ч. путей эвакуации)****2. ГУЗ «ЛЮЦИБ» по адресу: 398043 г.Липецк, ул.Гагарина, 135**

№ п/п	Наименование функционально-планировочного элемента	Наличие элемента			Выявленные нарушения и замечания		Работы по адаптации объектов	
		есть/нет	№ на плане	№ фото	Содержание	Значимо для инвалида (категория)	Содержание	Виды работ
3.1	Горизонтальные коммуникационные пути	есть	2,8,14,22,24,44,53,54	18,19	На 3 и 4 этажах здания отсутствуют пристенные поручни и тактильные таблички с названием кабинетов на горизонтальных путях движения МГН, со 2 по 4 этаж нет тактильного пути	О,С	Установить на 3 и 4 этажах здания пристенные поручни и тактильные таблички с названием кабинетов на горизонтальных путях движения МГН, со 2 по 4 этаж установить тактильный путь	Текущий ремонт
3.2	Вертикальные коммуникационные пути	есть	-	4,6,16,17	Со второй стороны лестницы отсутствуют 2х уровневые поручи для МГН, нет нумерации этажей, контрастного выделения габаритов лестницы 3 и 4 этажа	О, С	Со второй стороны лестницы установить 2х уровневые поручи для МГН, повесить тактильные таблички с нумерацией этажей, контрастно выделить габариты лестницы 3 и 4 этажа	Текущий ремонт
3.3	Дверь по пути движения	есть	-	7,8	Дверные ручки не контрастны, фиксация дверей в открытом положении отсутствует	все	Дверные ручки выделить контрастно относительно дверных полотен, обеспечить фиксацию дверей в открытом положении дверным доводчиком с функцией 5 сек. задержки или дверными фиксаторами.	Текущий ремонт
3.4	Пути эвакуации (в т.ч. зоны безопасности)	есть	-	-	Пути движения являются путями эвакуации. Недостаточно знаков направления эвакуации, нет подсветки путей эвакуации для МГН,	все	Эвакуацию инвалидов организовать через вход в соответствии с правилами обслуживания и обеспечения	Текущий ремонт

					мнемосхем 3 и 4 этажа		безопасности посетителей с ограниченными возможностями здоровья. Установить знаки направления эвакуации для МГН и фотолюминесцентную разметку по стенам. Провести инструктирование сотрудников о действиях при возникновении ЧС с учетом особенностей инвалидов. Установить мнемосхемы на 3 и 4 этаж.	
--	--	--	--	--	-----------------------	--	---	--

### III Заключение по зоне:

Наименование структурно-функциональной зоны	Состояние доступности* (к пункту 3.4 Акта обследования ОСИ)	Приложение		Рекомендации по адаптации (вид работы)** к пункту 4.1 Акта обследования ОСИ
		№ на плане	№ фото	
Пути движения внутри здания (в т.ч. пути эвакуации)	ДЧ-В	2,8,14,22, 24,44,53,54	4,6,7,8,16- 19	Установить на 3 и 4 этажах здания пристенные поручни и тактильные таблички с названием кабинетов на горизонтальных путях движения МГН, со 2 по 4 этаж установить тактильный путь. Со второй стороны лестницы установить 2х уровневые поручни для МГН, повесить тактильные таблички с нумерацией этажей, контрастно выделить габариты лестницы 3 и 4 этажа. Дверные ручки выделить контрастно относительно дверных полотен, обеспечить фиксацию дверей в открытом положении дверным доводчиком с функцией 5 сек. задержки или дверными фиксаторами. Эвакуацию инвалидов организовать через вход в соответствии с правилами обслуживания и обеспечения безопасности посетителей с ограниченными возможностями здоровья.

				<p><i>Установить знаки направления эвакуации для МГН и фотолюминесцентную разметку по стенам. Провести инструктирование сотрудников о действиях при возникновении ЧС с учетом особенностей инвалидов. Установить мнемосхемы на 3 и 4 этаж.</i></p> <p><b><i>Текущий ремонт</i></b></p>
--	--	--	--	--

\* указывается: **ДП-В** - доступно полностью всем; **ДП-И** (К, О, С, Г, У) – доступно полностью избирательно (указать категории инвалидов); **ДЧ-В** - доступно частично всем; **ДЧ-И** (К, О, С, Г, У) – доступно частично избирательно (указать категории инвалидов); **ДУ** - доступно условно, **ВНД** - недоступно

\*\*указывается один из вариантов: не нуждается; ремонт (текущий, капитальный); индивидуальное решение с ТСП; технические решения невозможны – организация альтернативной формы обслуживания

Комментарий к заключению: *Разработать правила обслуживания и обеспечения безопасности посетителей с ограниченными возможностями здоровья. Провести инструктирование персонала о правилах обслуживания инвалидов, устранить недочеты по оформлению эвакуационных путей.*

**I Результаты обследования:**

**4. Зоны целевого назначения здания (целевого посещения объекта) Вариант I – зона обслуживания инвалидов**  
ГУЗ «ЛОЦИБ» по адресу: 398043 г.Липецк, ул.Гагарина, 135

№ п/п	Наименование функционально-планировочного элемента	Наличие элемента			Выявленные нарушения и замечания		Работы по адаптации объектов	
		есть/нет	№ на плане	№ фото	Содержание	Значимо для инвалида (категория)	Содержание	Виды работ
4.1	Кабинетная форма обслуживания	<i>есть</i>	8	11,12	<i>Нет выделенного места ожидания для колясочника, нет крючка для костылей, визуального информирования входа в кабинет</i>	<i>О,К</i>	<i>Выделить место ожидания для колясочника напольной разметкой, установить крючок для костылей, световое табло для вызова пациента</i>	<i>Текущий ремонт</i>
4.2	Зальная форма обслуживания	<i>нет</i>	-	-	-	-	-	-
4.3	Прилавочная форма обслуживания	<i>есть</i>	3	9	<i>Окно регистратуры выше 80см</i>	<i>К</i>	<i>Занизить окно регистратуры для обслуживания МГН до высоты 80 см или организовать альтернативную форму обслуживания для инвалидов-колясочников</i>	<i>Текущий ремонт</i>
4.4	Форма обслуживания с перемещением по маршруту	<i>есть</i>	-	18,19	<i>Присутствует тактильно-напольная разметка и поручни не на всех путях движения МГН</i>	<i>все</i>	<i>Установить тактильно-напольную разметку и поручни на всех путях движения МГН</i>	<i>Текущий ремонт</i>
4.5	Кабина индивидуального обслуживания	<i>нет</i>	-	-	-	-	-	-



**III Заключение по зоне:**

Наименование структурно-функциональной зоны	Состояние доступности* (к пункту 3.4 Акта обследования ОСИ)	Приложение		Рекомендации по адаптации (вид работы)** к пункту 4.1 Акта обследования ОСИ
		№ на плане	№ фото	
Зоны целевого назначения здания:	<i>ДЧ-В</i>	3,8	9,11,12,18,19	<p align="center"><i>Выделить место ожидания для колясочника напольной разметкой, установить крючок для костылей, световое табло для вызова пациента. Занизить окно регистратуры для обслуживания МГН до высоты 80 см или организовать альтернативную форму обслуживания для инвалидов-колясочников. Установить тактильно-напольную разметку и поручни на всех путях движения МГН, световое табло для вызова пациента</i></p> <p align="center"><b>Текущий ремонт</b></p>

\* указывается: **ДП-В** - доступно полностью всем; **ДП-И** (К, О, С, Г, У) – доступно полностью избирательно (указать категории инвалидов); **ДЧ-В** - доступно частично всем; **ДЧ-И** (К, О, С, Г, У) – доступно частично избирательно (указать категории инвалидов); **ДУ** - доступно условно, **ВНД** - недоступно

\*\*указывается один из вариантов: не нуждается; ремонт (текущий, капитальный); индивидуальное решение с ТСР; технические решения невозможны – организация альтернативной формы обслуживания

Комментарий к заключению: *Разработать правила обслуживания и обеспечения безопасности посетителей с ограниченными возможностями здоровья. Провести инструктирование для персонала о правилах обслуживания инвалидов, установить недостающие элементы в зоне целевого назначения.*

**I Результаты обследования:**  
**3. Санитарно-гигиенических помещений**  
ГУЗ «ЛОЦИБ» по адресу: 398043 г.Липецк, ул.Гагарина, 135

№ п/п	Наименование функционально-планировочного элемента	Наличие элемента			Выявленные нарушения и замечания		Работы по адаптации объектов	
		есть/ нет	№ на плане	№ фото	Содержание	Значимо для инвалида	Содержание	Виды работ
5.1	Туалетная комната	есть	32-34	13-15	<i>Туалет для МГН не имеет разворотной площадки для самостоятельного использования колясочником, нет тактильно-напольной разметки, отсутствует визуальное информирование свободно/занято</i>	К, С, О	<i>Приобрести передвижной санитарный стул с откидными поручнями для колясочников, установить визуальное информирование свободно/занято</i>	<i>Текущий ремонт</i>
5.2	Душевая/ ванная комната	нет	-	-	-	-	-	-
5.3	Бытовая комната (гардеробная)	есть	-	10	<i>Высота окна гардероба более 80 см, нет тактильной таблички</i>	К	<i>Предусмотреть альтернативный способ обслуживания колясочников в окне гардероба, установить тактильную табличку</i>	<i>Текущий ремонт</i>

**III Заключение по зоне:**

Наименование структурно-функциональной зоны	Состояние доступности* (к пункту 3.4 Акта обследования ОСИ)	Приложение		Рекомендации по адаптации (вид работы)** к пункту 4.1 Акта обследования ОСИ
		№ на плане	№ фото	
Санитарно-гигиенические помещения	<i>ДЧ-В</i>	32-34	10,13-15	<p><i>Приобрести передвижной санитарный стул с откидными поручнями для колясочников, установить визуальное информирование свободно/занято. Предусмотреть альтернативный способ обслуживания колясочников в окне гардероба, установить тактильную табличку</i></p> <p align="center"><b><i>Текущий ремонт</i></b></p>

1.1. указывается: **ДП-В** - ступно полностью всем; **ДП-И** (К, О, С, Г, У) – доступно полностью избирательно (указать категории инвалидов); **ДЧ-В** - оступно частично всем; **ДЧ-И** (К, О, С, Г, У) – доступно частично избирательно (указать категории инвалидов); **ДУ** - доступно условно, **ВНД** - недоступно

Комментарий к заключению: *Убрать недочеты по существующему санитарному узлу для инвалидов.*

**I Результаты обследования:  
Системы информации на объекте  
ГУЗ «ЛОЦИБ» по адресу: 398043 г.Липецк, ул.Гагарина, 135**

№ п/п	Наименование функционально-планировочного элемента	Наличие элемента			Выявленные нарушения и замечания		Работы по адаптации объектов	
		есть/нет	№ на плане	№ фото	Содержание	Значимо для инвалида (категория)	Содержание	Виды работ
6.1	Визуальные средства	есть	-	1,2,3,5,7-11,17	Выделены не все дверные проемы на пути движения МГН, не достаточно визуального информирования внутри помещения	все	Выделить все дверные проемы на пути движения МГН, установить информационное табло в виде бегущей строки или информационного киоска внутри помещения в зоне получения информации.	Текущий ремонт
6.2	Акустические средства	есть	-	9	Нет звуковых информаторов	Г	Приобрести звуковые информаторы	Текущий ремонт
6.3	Тактильные средства	есть	-	1,4,5,6	Существующая тактильная информация располагается не на всех путях движения МГН	С	Дополнить существующую тактильную информацию (напольная разметка, таблички, пиктограммы, мнемосхемы) до полной адаптации на всех путях движения МГН.	Текущий ремонт

<b>III Заключение по зоне:</b>				
Наименование структурно-функциональной зоны	Состояние доступности* (к пункту 3.4 Акта обследования ОСИ)	Приложение		Рекомендации по адаптации (вид работы)** к пункту 4.1 Акта обследования ОСИ
		№ на плане	№ фото	
<i>Системы информации на объекте</i>	<i>ДЧ-В</i>	-	1-11,17	<p><i>Выделить все дверные проемы на пути движения МГН, установить информационное табло в виде бегущей строки или информационного киоска внутри помещения в зоне получения информации. Приобрести звуковые информаторы. Дополнить существующую тактильную информацию (напольная разметка, таблички, пиктограммы, мнемосхемы) до полной адаптации на всех путях движения МГН.</i></p> <p style="text-align: center;"><b><i>Текущий ремонт</i></b></p>

указывается: **ДП-В** - доступно полностью всем; **ДП-И** (К, О, С, Г, У) – доступно полностью избирательно (указать категории инвалидов); **ДЧ-В** - доступно частично всем; **ДЧ-И** (К, О, С, Г, У) – доступно частично избирательно (указать категории инвалидов); **ДУ** - доступно условно, **ВНД** – недоступно . \*\*указывается один из вариантов: не нуждается; ремонт (текущий, капитальный); индивидуальное решение с ТСП; технические решения невозможны – организация альтернативной формы обслуживания

Комментарий к заключению: *Оборудовать комплексно систему информации*

**Результаты фотофиксации на объекте**  
ГУЗ «ЛОЦИБ» по адресу: 398043 г.Липецк, ул.Гагарина, 135

**Фото №1**



Фото №2



Фото №3



Фото №4

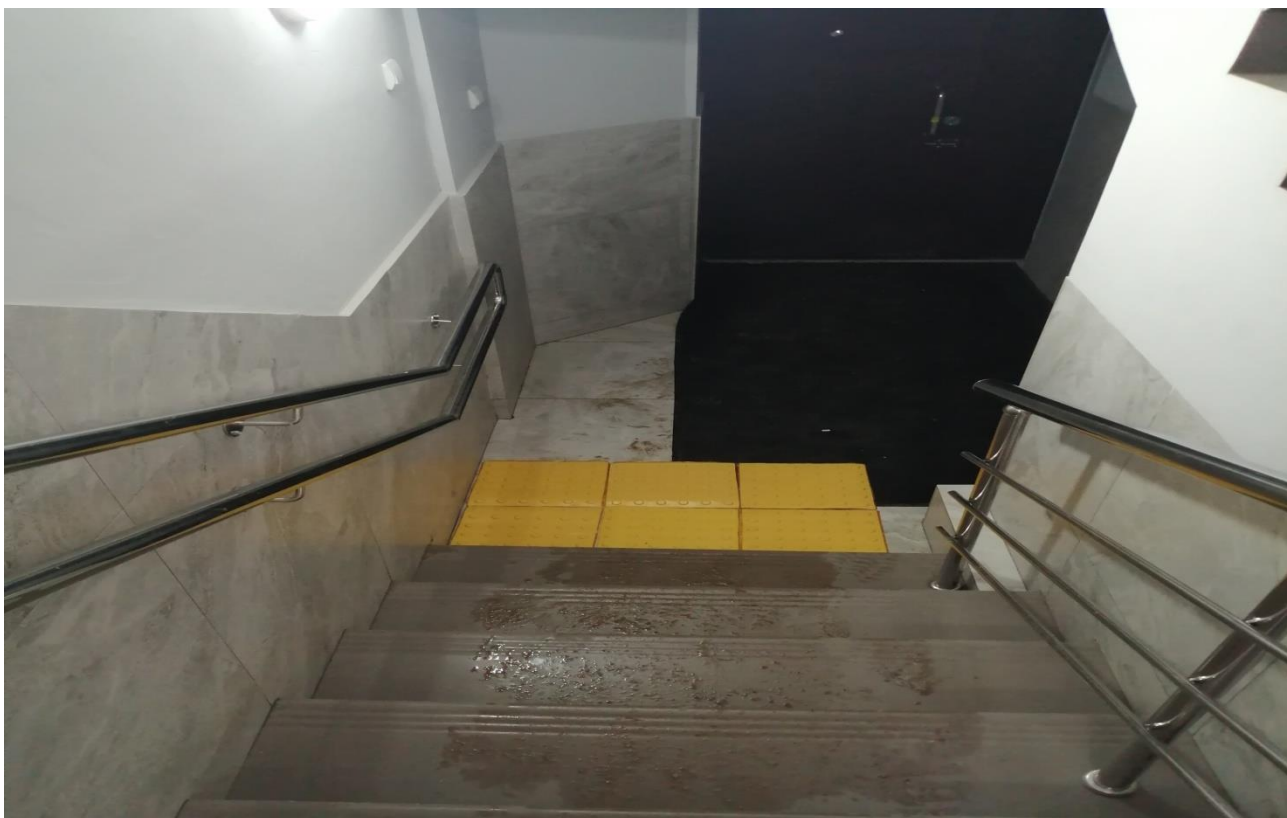




Фото №5



Фото №6



Фото №7



Фото №8



Фото №9



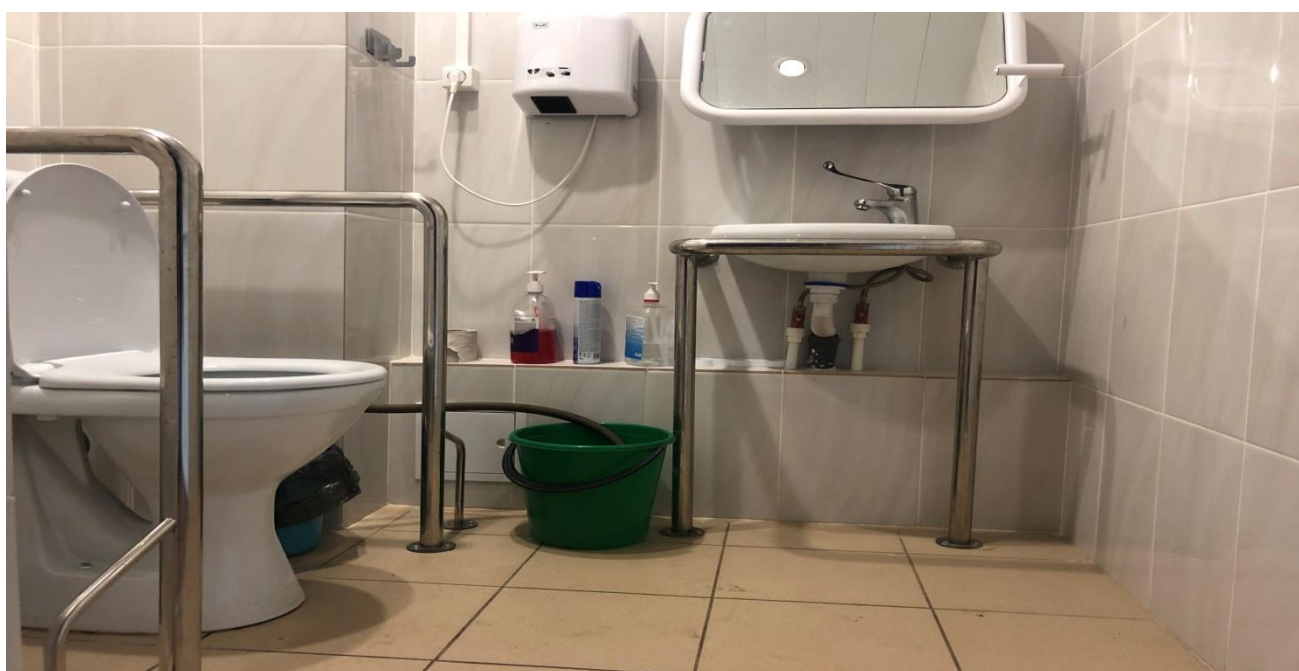
Фото №10



Фото №11



Фото №12



**Фото №13**



**Фото №14**



Фото №15



Фото №16



Фото №17







УТВЕРЖДАЮ  
Главный врач ГУЗ «ЛОЦИБ»

  
Л. В. Сиротинкина  
« 20 » / 02 2024 г.

## ГРАФИК ПРОВЕДЕНИЯ МЕРОПРИЯТИЙ по адаптации основных структурных элементов объекта социальной инфраструктуры ГУЗ «ЛОЦИБ»

График проведения мероприятий по адаптации основных структурных элементов объекта социальной инфраструктуры ГУЗ «ЛОЦИБ» по адресу: 398043 г.Липецк, ул.Гагарина, 135 составлен в соответствии с Паспортом доступности объекта социальной инфраструктуры № 1 от 20 февраля 2024г., согласованным с обществом инвалидов.

Наименование структурно-функциональной зоны	Планируемые работы по адаптации	Срок проведения (год)
Вход на территорию	<i>Выделить парковочное место для инвалидов дорожными знаками «Парковка» и «Инвалид» и напольной разметкой 3,бхбм</i>	2024
Вход в здание	<i>Выделить контрастно край ступени</i>	2024
	<i>обозначить место для собаки-проводника</i>	2024
	<i>установить поручень для преодоления ступени входа.</i>	2028
	<i>Контрастно выделить дверную ручку.</i>	2024
	<i>срезать порог или приобрести переносной пандус для преодоления дверного порога</i>	2024
	<i>установить звуковой информатор или звуковой маяк</i>	2030
Путь (пути) движения внутри здания (в т.ч. пути эвакуации)	<i>Установить на 3 и 4 этажах здания пристенные поручни</i>	2024
	<i>Установить на 3 и 4 этажах здания тактильные таблички с названием кабинетов</i>	2024
	<i>на этажах установить тактильный путь.</i>	2024
	<i>Со второй стороны лестницы установить 2х уровневые поручи для МГН</i>	2024
	<i>повесить тактильные таблички с нумерацией этажей</i>	2024
	<i>контрастно выделить габариты лестницы 3 и 4 этажа</i>	2024
	<i>Дверные ручки выделить контрастно относительно дверных полотен</i>	2024
	<i>обеспечить фиксацию дверей в открытом положении дверным доводчиком с функцией 5 сек. задержки или дверными фиксаторами.</i>	2028
	<i>Эвакуацию инвалидов организовать через вход в соответствии с правилами обслуживания и обеспечения безопасности посетителей с ограниченными возможностями здоровья.</i>	2026
Зона целевого назначения здания	<i>Выделить место ожидания для колясочника напольной разметкой</i>	2024
	<i>установить крючок для костылей</i>	2024

	<i>колясочников.</i>	
	<i>Установить тактильно-напольную разметку и поручни на всех путях движения МГН</i>	2030
	<i>Установить световое табло для вызова пациента</i>	2029
Санитарно-гигиенические помещения	<i>Приобрести передвижной санитарный стул с откидными поручнями для колясочников</i>	2025
	<i>Установить визуальное информирование свободно/занято.</i>	2029
	<i>Предусмотреть альтернативный способ обслуживания колясочников в окне гардероба, установить тактильную табличку</i>	2024
Система информации на объекте	<i>Выделить все дверные проемы на пути движения МГН,</i>	2024
	<i>Установить информационное табло в виде бегущей строки или информационного киоска внутри помещения в зоне получения информации.</i>	2024
	<i>Приобрести звуковые информаторы.</i>	2029
	<i>Дополнить существующую тактильную информацию (напольная разметка, таблички, пиктограммы, мнемосхемы) до полной адаптации на всех путях движения МГН.</i>	2025